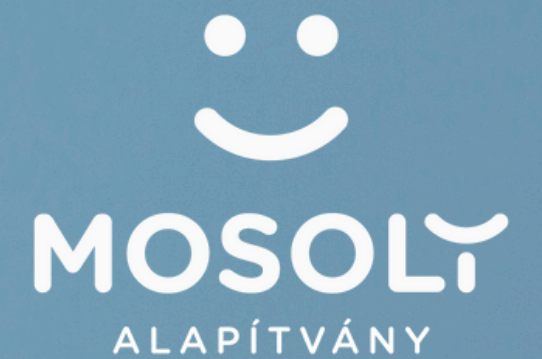


ESG

MOSOLY  
STRATÉGIA



# ESG X MOSOLY

Az ESG egyre fontosabb szerepet játszik mind a civil szervezetek, mind a vállalatok működésében, hiszen a fenntarthatóság, a társadalmi felelősségvállalás és az átlátható irányítás ma már alapvető elvárások.

**Fontosak számunkra támogatóink, ezért szeretnénk úgy is bemutatni a Mosoly Alapítványt, hogy ezáltal könnyebben meg tudják fogalmazni a felénk jövő támogatásuk értékét, fontosságát és erejét, ezzel növelve cégük befektetési pozícióját.**

Hiszünk abban, hogy az ESG integrálása nemcsak segíti küldetésünk megvalósítását, hanem erősíti a támogatóinkkal való bizalmi kapcsolatot is. A Mosoly Alapítvány arra törekszik, hogy adományszervező stratégiája egyre jobban illeszkedjen a támogató vállalatok fenntarthatósági és társadalmi céljaihoz, ezzel közös előnyhöz juttatva mindkét felet.

## Mi az ESG?

Az ESG egy befektetési döntésekbe integrálható szempontrendszer, amely az adott vállalkozásnál a környezetre (Environmental), a társadalomra (Social) és az irányításra (Governance) vonatkozó hatásokat és faktorokat értékeli fenntarthatósági szempontból.



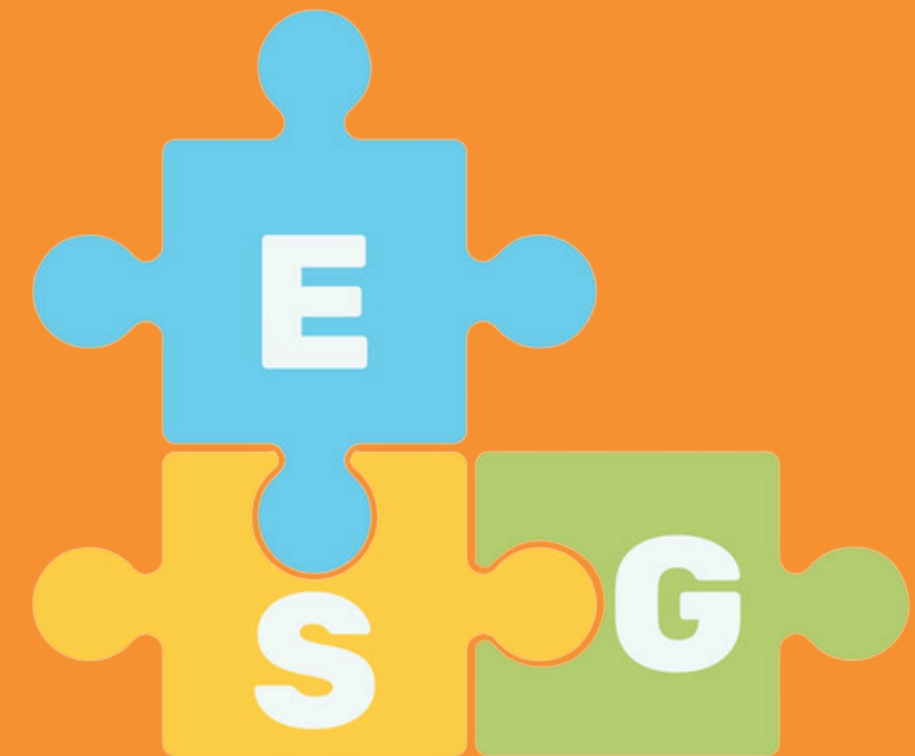
# A Mosoly a Szociális pillérben

## ESG pontjaink a minket támogató szervezetek számára

Kiemelt hangsúlyt helyezünk arra, hogy támogatóink olyan módon is támogathassák a Mosolyt, amely a hagyományos adományozási formákon túlmutat.

A Mosoly jelenleg az alábbi aktív adományozási lehetőségeket biztosítja:

- **Art-Craft-Design aukció:** támogatóink képzőművészeti termékekre licitálhatnak, melyből a teljes bevételt jótékony célokra fordítjuk
- **#mosolyfutás:** a honlapon elérhető hanganyagaink segítségével támogatóink olyan önismereti módszereket gyakorolhatnak, mint a jóga, a meditáció vagy a mindfulness
- **Terméktámogatás:** a Mosolynak szánt támogatást akár egy-egy termék vagy szolgáltatás árába is be lehet építeni, így a cég és vállalkozás pozitív módon erősíti jelenlétét a piacon.



**Jelenlegi működésünkkel a Társadalmi (S) lábban jelent előnyt támogatóink számára.**

# 3 ÉV, LÉPÉS

## ESG MOSOLY STRATÉGIA

**Alapítványunk 3 éves stratégiai terv alapján működik, melynek egyik fontos lába a támogatói elköteleződés értékelése, fejlesztése.**

### **Prioritás a fókuszban:**

Terveinkről tanácsadókkal egyeztetünk, hogy a számunkra legfontosabb értéket, az eredeti küldetésünket mindvégig prioritásban tarthassuk: azaz **a gyermekek terápiáit stabilan biztosíthassuk**. Minden további szolgáltatás, szemléletformáló-, vagy edukációs program véleményünk szerint csak akkor kerülhet kialakításra, ha az a szervezet a fő tevékenységét erősíti tovább, illetve képes illeszkedni a Mosoly küldetéséhez és stratégiai céljaihoz. Fontos lesz mérlegelnünk az ehhez szükséges erőforrásokat, pénzügyi struktúrát, és a szakmai irányoknak való megfeleltethetőséget.

# Jelen

## ESG PONTOK

Megmutatjuk, hogy a Mosoly jelenlegi működése milyen módon támogatja az ESG irányelvek megvalósulását.

## 2025 ÖKO- PSZICHOLÓGIA

Megvizsgáljuk, hogy az ököpszichológiai szemléletmód hogyan építhető be a szervezetbe, mi a jótékony hatása ránk és a támogatóinkra nézve.

## 2027 ÚJ PROJEKT

Olyan új termék létrehozása, mely növeli a támogatói elköteleződést és ESG pontokat jelent a partnerek számára. Az új program bekapcsolódik a hosszútávú stratégiai céljainkba, ami az egészségkultúra építése.

# Jelen

## A Mosoly Alapítvány és a Fenntartható Fejlődési Célok

Az ESG által meghatározott pillérekben elhelyezhetőek az ENSZ Fenntartható Fejlődési Céljai. Kimutatásunkban ezeket vettük alapul és helyeztük el a Mosoly tevékenységében megjelenő értékeket a Szociális, Környezetvédelmi és Irányítási pillérekben.

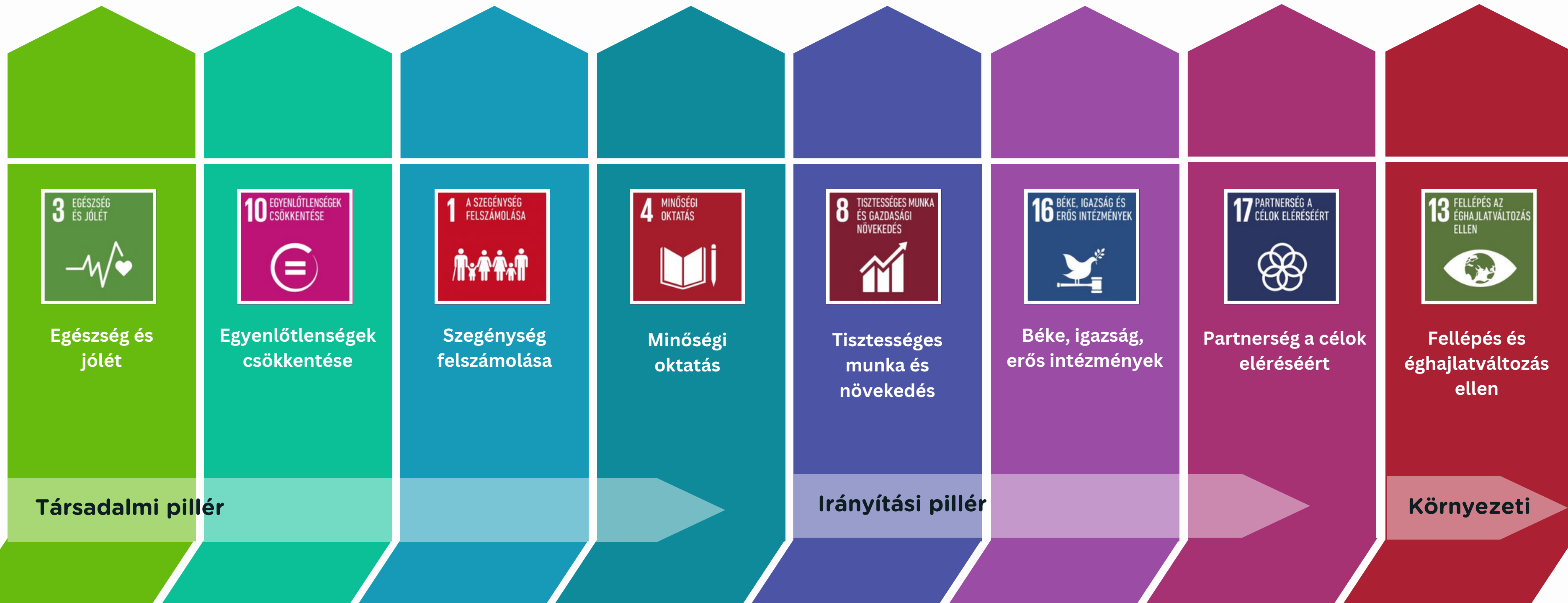


Az ENSZ logóra kattintva olvashatóak az SDG célok mögötti további tartalmak.

**A célok  
nagyok, de  
mindenki  
felelős  
értük.**

# Mosoly ESG értékek

Az Alapítvány, **jelen működésében** és küldetésében, a következő célok eléréséhez járul hozzá.





## EGÉSZSÉG ÉS JÓLÉT:

- Pszichés támogatás nyújtása gyermekeknek és családjaiknak, hosszan tartó betegség idején
- Prevenció és edukáció a pszichés betegségek és terápiák terén: támogatók, partnerek, kórházak, szakemberek, szülők felé
- Egészségügyi ellátás színvonalának és kapacitásának növelése az intézményekben (kórházak, rehabilitációs intézmények)



## EGYENLŐTLENSÉGEK CSÖKKENTÉSE:

- Anyagi helyzettől és etnikai hovatartozástól függetlenül elérhető szolgáltatás
- Tiszteleten alapuló partneri viszony a kliensekkel
- Országos szintű jelenlét, hogy a fővároson kívül élőknek is elérhetőek legyenek a terápiák
- Az elérhetőséget online terápiával is segítjük
- Célunk a gyógyult gyermek reintegrálása a társadalomba, a "beteg" címke elhagyása



## SZEGÉNYSÉG FELSZÁMOLÁSA:

- Ingyenes terápiák biztosítása egy anyagilag is megterhelt időszakban, elérhető pszichés szolgáltatás az egészségügyben
- Széles Mosoly Program: a kórházi terápia magánpraxisban való folytatására adott támogatásunk
- Az anyagilag rászoruló családok prioritást élveznek a kiválasztási folyamat során



## MINŐSÉGI OKTATÁS:

- Az ENSZ által megfogalmazott a oktatási értékek mentén működő terápiás csoportok
- Idősebb célcsoportnak és szülőknek nyújtott pszichoedukációs segítség
- Kevésbé díjazott szakmák (pl. művészetterapeuták és más segítők) minőségi képzésének segítése a fenti értékek mentén



## TISZTESSÉGES MUNKA ÉS GAZDASÁGI NÖVEKEDÉS:

- Szolgáltatásaink és fenntartási költségeink céges- és magán adományokból való finanszírozása
- Politikától független működés
- Alapítványunk kiemelt hangsúlyt helyez a jogszabályi megfelelésre
- A Mosoly Alapítvány munkatársai részére bérkiegészítő jóléti csomagot biztosítása
- Szervezetten belüli well-being
- Női munkavállalók alkalmazása
- Szakmai bérkompenzáció



## BÉKE, IGAZSÁG ÉS ERŐS INTÉZMÉNYEK:

- 1997 óta stabilan működő, átlátható alapítvány, amely közhasznúsági fokozottal rendelkezik
- Nyilvános, elérhető pénzügyi és közhasznúsági beszámolók
- 3 éves üzleti- és stratégiai terv szerint működünk és fejlődünk
- Kuratórium, fundraising board, Terápiás Tanácsadó Team és Felügyelőbizottság segítik és garantálják a munka színvonalát
- Szabályzatok: Mosoly-kódex, Gyermekvédelmi irányelvek, adatvédelem



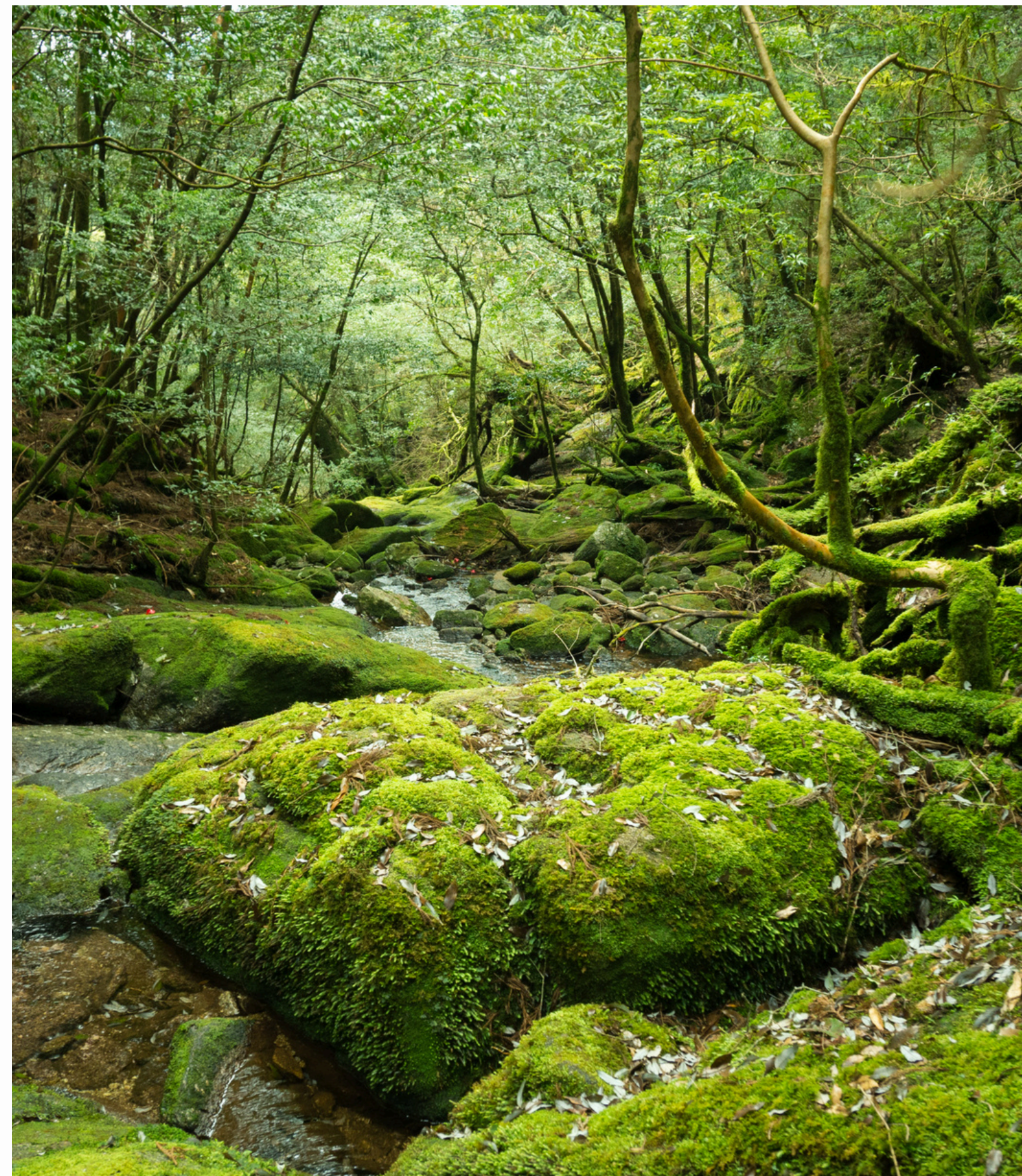
## PARTNERSÉG A CÉLOK ELÉRÉSÉÉRT:

- Együttműködés kórházakkal és más civil szervezetekkel
- Egyénre kidolgozott terápiás programok, egyedi együttműködések a leghatékonyabb munkáért
- Elkötelezett stratégiai támogatói kör
- Rendszerszemlélet, kölcsönös érdekek és partnerség képviselése, hierarchikus viszonyokban is
- Civil szféra erősítése



## FELLÉPÉS AZ ÉGHAJLATVÁLTOZÁS ELLEN:

- Környezettudatosság a szervezeti működésben (irodai öko szemlélet, beszállítói lábnyom csökkentése, magyar termékek preferálása, stb)
- Együttműködés az Ökopszichológiai Intézettel
- Országon belül több helyen is elérhető terápiás segítség, mely csökkenti az utazást mind országon belül, mind nemzetközi szinten





## ELÉRHETŐSÉGEINK

[www.mosolyalapitvany.hu](http://www.mosolyalapitvany.hu)

Adószám: 18674190-1-43

Bankszámlaszám:

12001008-00101932-00100001

**Ruman Csilla** | +36 30 291 3750 |

[ruman.csilla@mosolyalapitvany.hu](mailto:ruman.csilla@mosolyalapitvany.hu)

**Dornbach Borbála** | +36 30 343 3876 |

[dornbach.borbala@mosolyalapitvany.hu](mailto:dornbach.borbala@mosolyalapitvany.hu)

